

giovedì 18 giugno 2026

Zona	Quantità (MWh)			Totale	Costo Medio (€/MWh)			Media	Costo Totale zonale (mln euro)
	F1	F2	F3		F1	F2	F3		
Nord	2.759	1.511	1.239	5.509	128,02	171,28	139,49	142,47	0,785
Centro Nord	494	264	252	1.010	127,96	170,60	139,03	141,88	0,143
Centro Sud	1.851	951	961	3.762	127,72	170,47	139,16	141,44	0,532
Sud	540	259	277	1.076	127,57	169,68	138,78	140,59	0,151
Calabria	236	130	140	506	127,75	169,52	138,66	141,50	0,072
Sicilia	552	290	292	1.133	127,30	169,76	138,97	141,15	0,160
Sardegna	269	141	138	548	128,00	169,42	139,00	141,45	0,078
Totale	6.700	3.547	3.299	13.546	127,83	170,63	139,20	141,80	1,921

Grafico 1: energia acquistata per zona

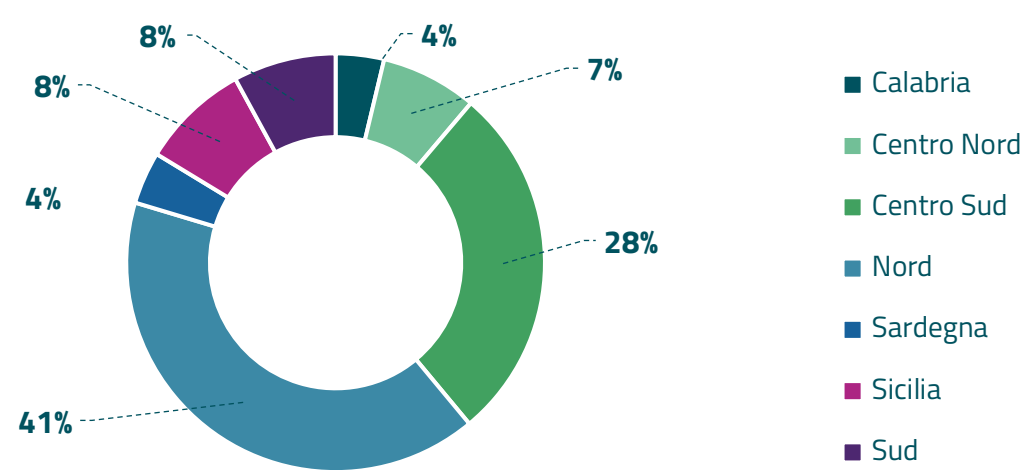


Grafico 2: ripartizione per fascia

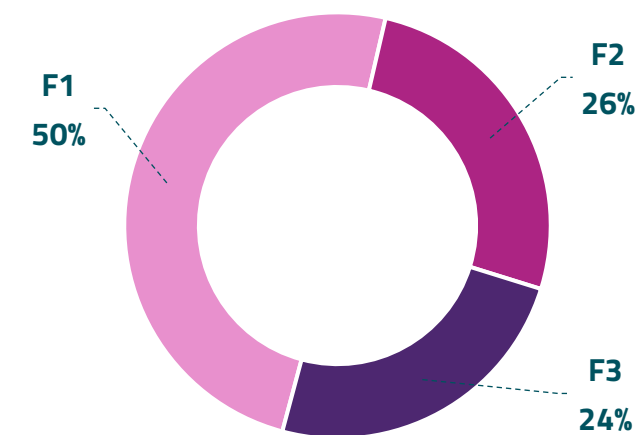
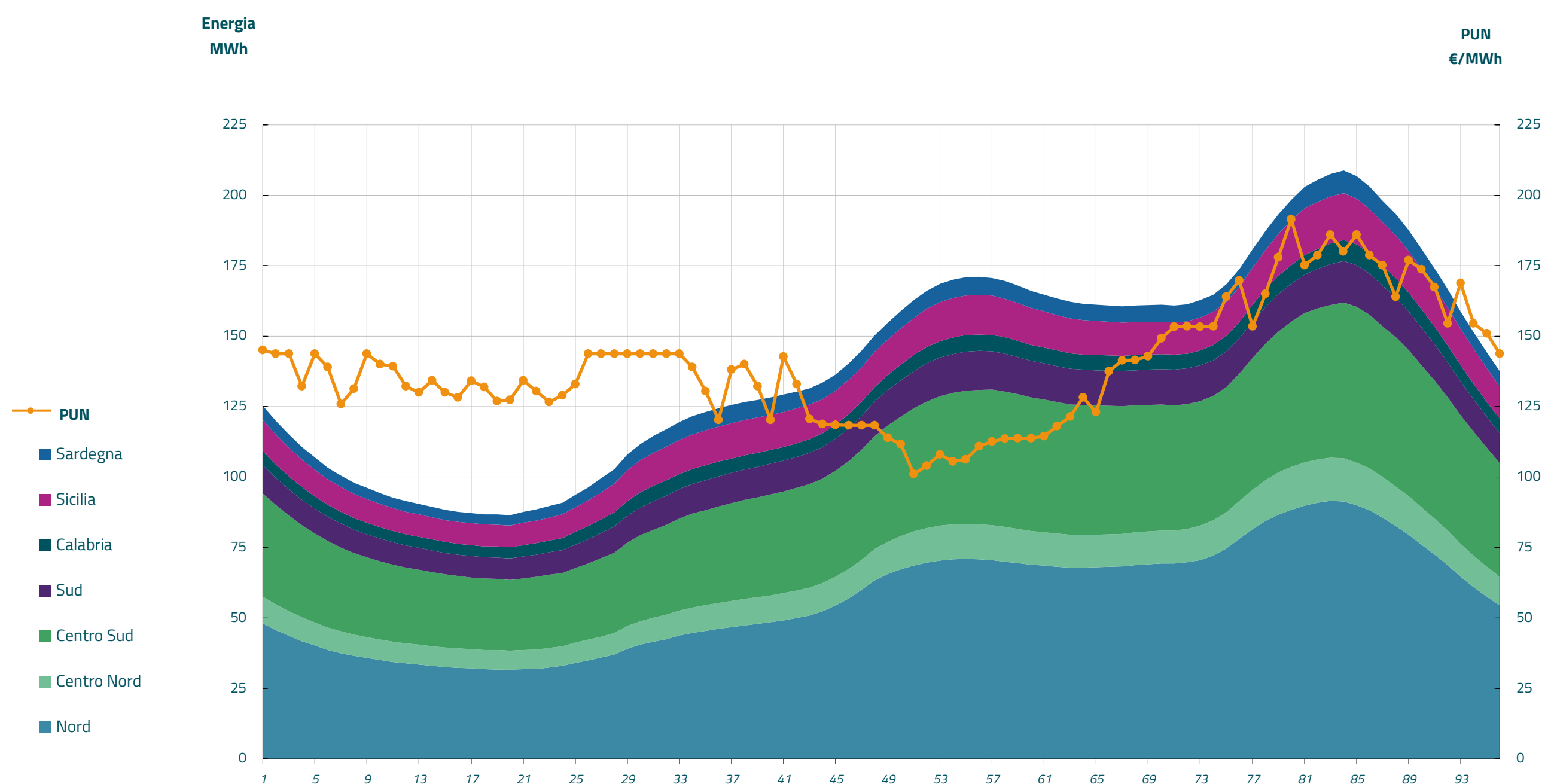


Grafico 3: acquisti orari per zona di mercato

Media PUN Index GME	139,58 €/MWh
Media PUN Index GME con profilo AU	141,80 €/MWh (*)



(*) Calcolata sulla quantità di energia oraria acquistata da AU su MGP
Il profilo di AU è caratterizzato da un consumo prevalente durante le ore di maggior carico