

venerdì 12 maggio 2023

Zona	Quantità (MWh)				Costo Medio (€/MWh)				Costo Totale zonale (mln euro)
	F1	F2	F3	Totale	F1	F2	F3	Media	
Nord	6.874	4.316	3.614	14.805	112,77	144,18	102,18	119,34	1,767
Centro Nord	1.694	1.075	952	3.722	112,54	144,14	102,23	119,03	0,443
Centro Sud	5.564	3.135	2.873	11.571	112,27	143,94	102,24	118,36	1,370
Sud	1.752	1.035	1.004	3.790	112,73	143,91	102,03	118,40	0,449
Calabria	801	502	496	1.799	113,02	143,88	102,09	118,61	0,213
Sicilia	2.192	1.376	1.344	4.912	113,31	143,87	102,25	118,85	0,584
Sardegna	618	438	400	1.455	113,96	143,78	102,40	119,76	0,174
Totale	19.495	11.878	10.682	42.055	112,71	144,03	102,20	118,89	5,000

Grafico 1: energia acquistata per zona

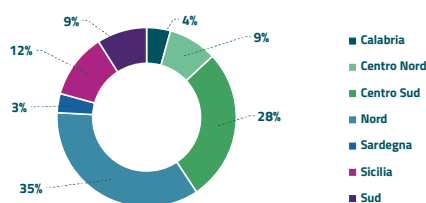


Grafico 2: ripartizione per fascia

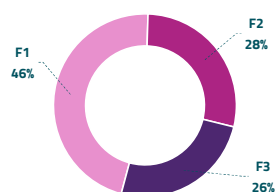
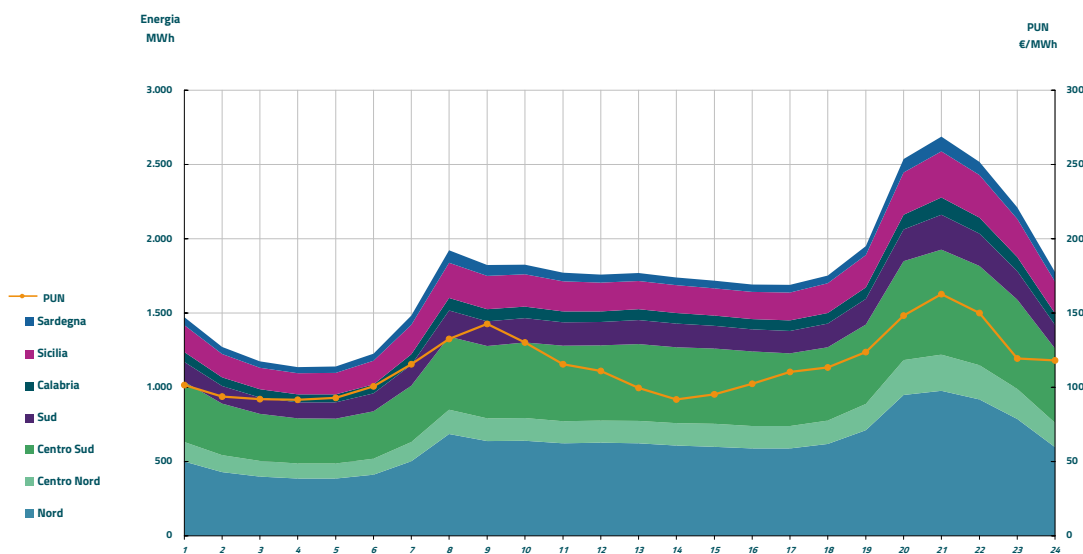


Grafico 3: acquisti orari per zona di mercato

Media PUN	114,80 €/MWh
Media PUN con profilo AL	118,89 €/MWh (*)



(*) Calcolata sulla quantità di energia oraria acquistata da AU su MGP
Il profilo di AU è caratterizzato da un consumo prevalente durante le ore di maggior carico