

mercoledì 10 giugno 2026

Zona	Quantità (MWh)			Totale	Costo Medio (€/MWh)			Media	Costo Totale zonale (mln euro)
	F1	F2	F3		F1	F2	F3		
Nord	2.307	1.280	1.162	4.749	141,36	167,73	141,96	148,61	0,706
Centro Nord	433	248	241	922	141,55	167,59	141,91	148,63	0,137
Centro Sud	1.615	876	885	3.376	141,16	167,52	141,98	148,21	0,500
Sud	413	202	208	823	140,98	167,24	141,90	147,66	0,121
Calabria	216	127	127	470	141,79	167,27	141,94	148,70	0,070
Sicilia	513	278	273	1.064	141,67	167,32	142,08	148,47	0,158
Sardegna	243	135	145	523	141,51	167,27	141,89	148,28	0,077
Totale	5.740	3.145	3.040	11.925	141,34	167,55	141,97	148,41	1,770

Grafico 1: energia acquistata per zona

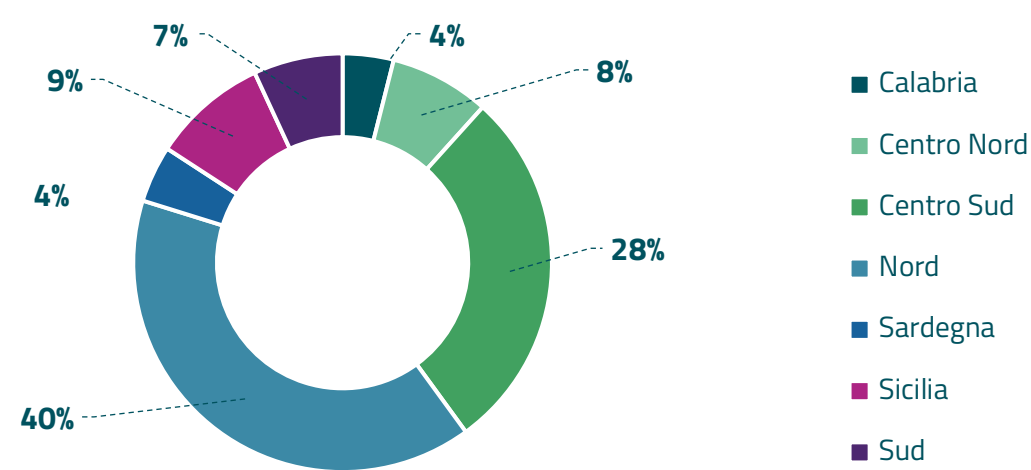


Grafico 2: ripartizione per fascia

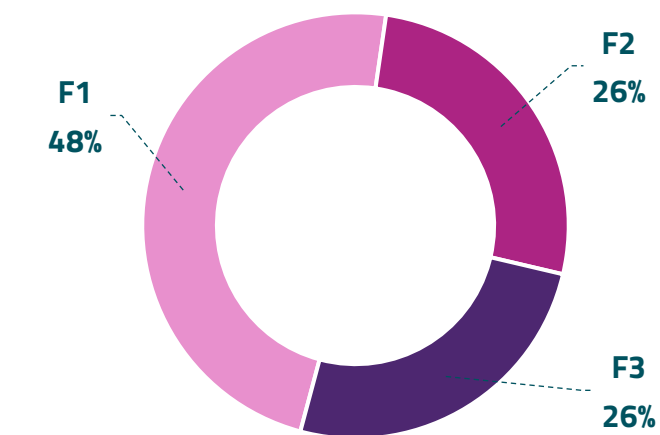
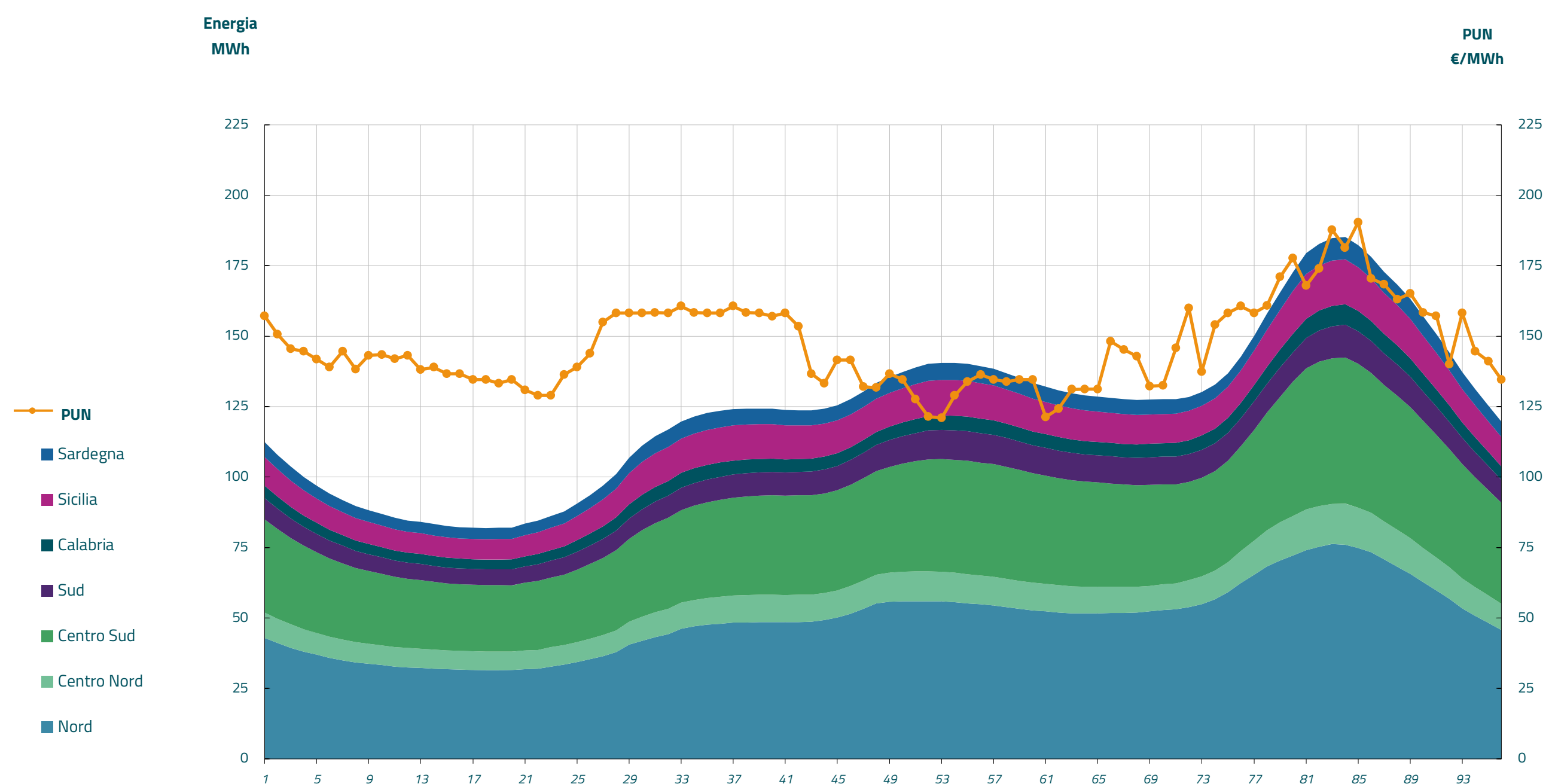


Grafico 3: acquisti orari per zona di mercato

Media PUN Index GME	146,65 €/MWh
Media PUN Index GME con profilo AU	148,41 €/MWh (*)



(*) Calcolata sulla quantità di energia oraria acquistata da AU su MGP
Il profilo di AU è caratterizzato da un consumo prevalente durante le ore di maggior carico