

martedì 09 giugno 2026

Zona	Quantità (MWh)				Costo Medio (€/MWh)				Costo Totale zonale (mln euro)
	F1	F2	F3	Totale	F1	F2	F3	Media	
Nord	2.582	1.373	1.407	5.361	136,12	170,65	145,51	147,43	0,790
Centro Nord	451	258	244	953	135,53	171,07	145,64	147,74	0,141
Centro Sud	1.750	926	915	3.591	135,70	170,85	145,85	147,35	0,529
Sud	438	222	228	888	135,77	170,38	145,48	146,91	0,130
Calabria	210	129	132	471	136,40	170,42	145,40	148,22	0,070
Sicilia	525	286	277	1.089	135,60	170,48	145,71	147,34	0,160
Sardegna	253	137	140	530	135,81	170,24	145,45	147,25	0,078
Totale	6.209	3.331	3.344	12.883	135,89	170,68	145,62	147,41	1,899

Grafico 1: energia acquistata per zona

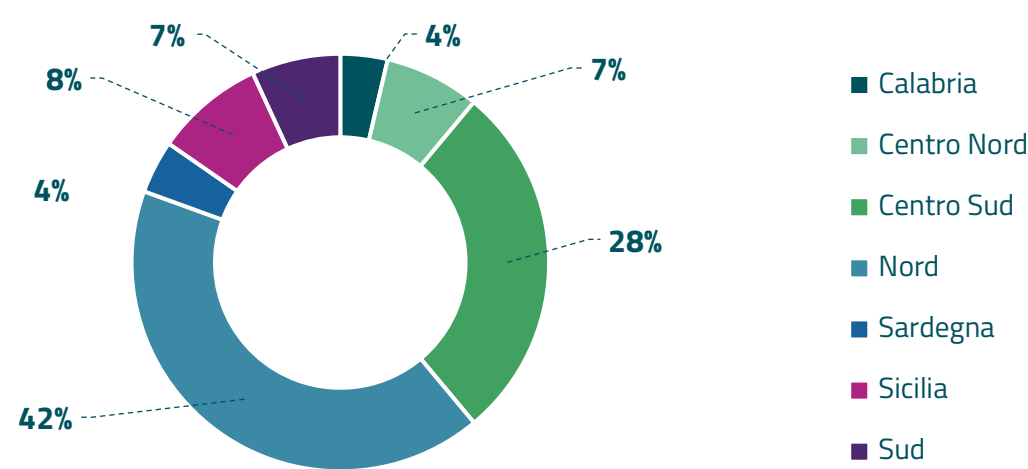


Grafico 2: ripartizione per fascia

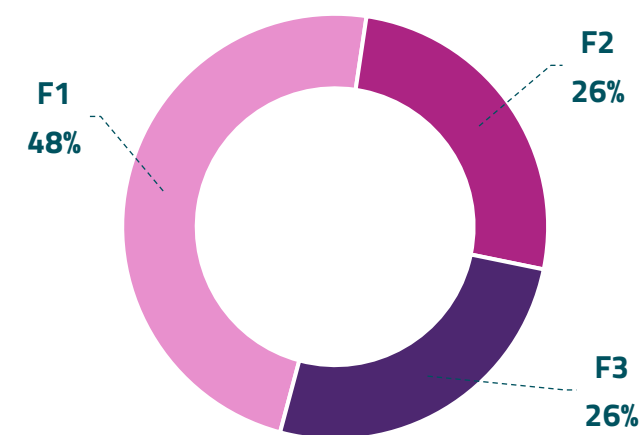
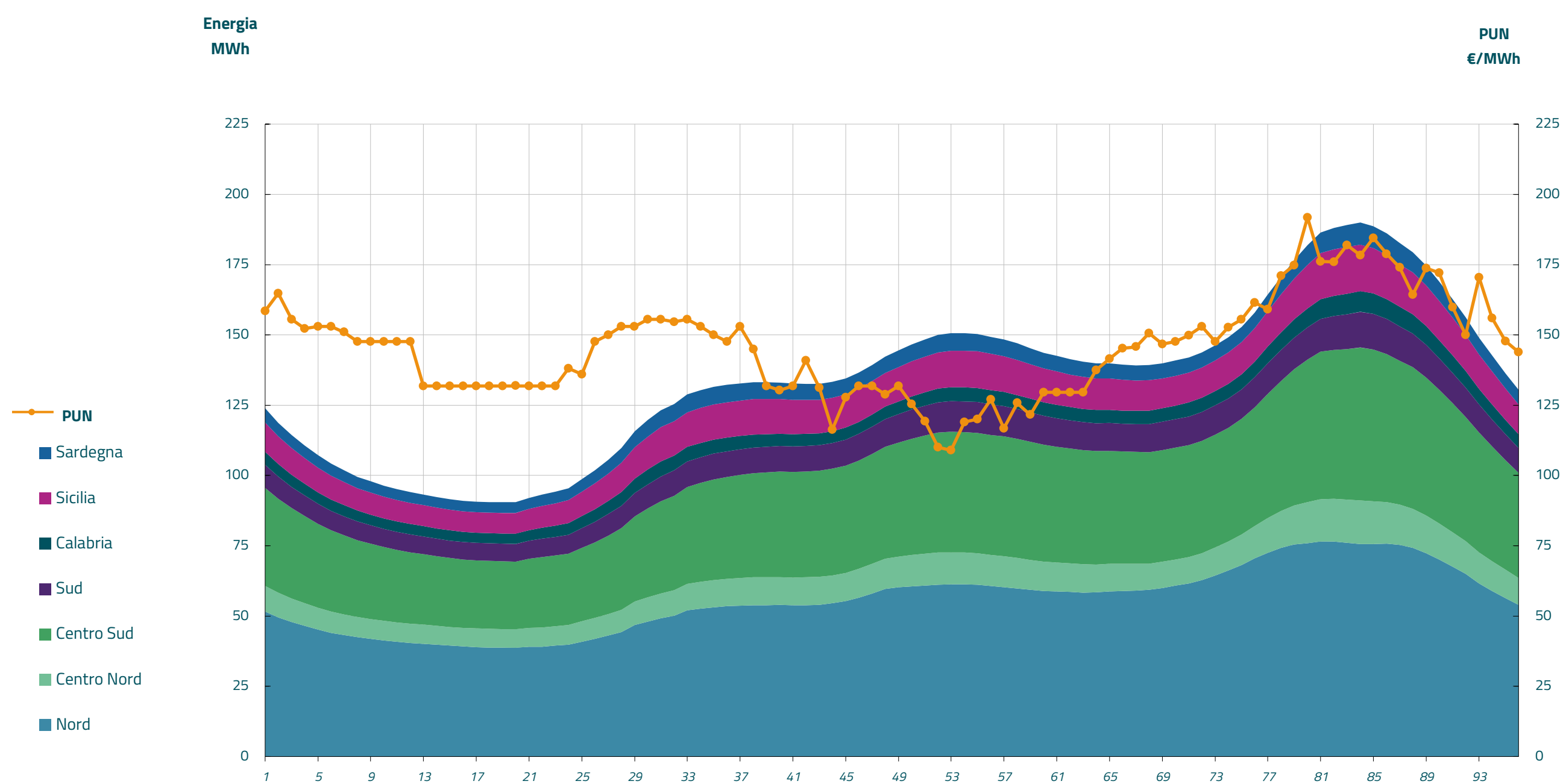


Grafico 3: acquisti orari per zona di mercato

Media PUN Index GME	145,75 €/MWh
Media PUN Index GME con profilo AU	147,41 €/MWh (*)



(*) Calcolata sulla quantità di energia oraria acquistata da AU su MGP
Il profilo di AU è caratterizzato da un consumo prevalente durante le ore di maggior carico