

**mercoledì 08 marzo 2023**

Zona	Quantità (MWh)				Costo Medio (€/MWh)			Costo Totale zonale (mln euro)
	F1	F2	F3	Totale	F2	F3	Media	
Nord	9.985	5.501	4.220	19.706	153,00	120,99	140,17	2,762
Centro Nord	2.181	1.225	955	4.361	152,93	121,06	139,97	0,610
Centro Sud	8.183	4.510	3.601	16.294	152,74	121,04	139,66	2,276
Sud	2.464	1.349	1.180	4.993	152,87	121,02	139,50	0,697
Calabria	1.312	723	631	2.665	152,89	121,09	139,59	0,372
Sicilia	3.291	1.877	1.554	6.723	152,73	121,05	139,75	0,939
Sardegna	984	587	443	2.015	152,88	121,44	140,55	0,283
<b>Totale</b>	<b>28.400</b>	<b>15.772</b>	<b>12.585</b>	<b>56.757</b>	<b>152,87</b>	<b>121,04</b>	<b>139,89</b>	<b>7,940</b>

Grafico 1: energia acquistata per zona

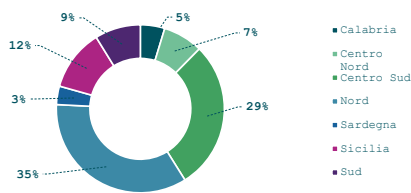


Grafico 2: ripartizione per fascia

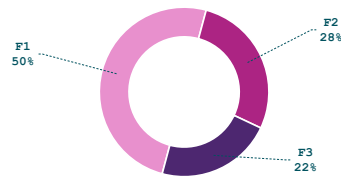
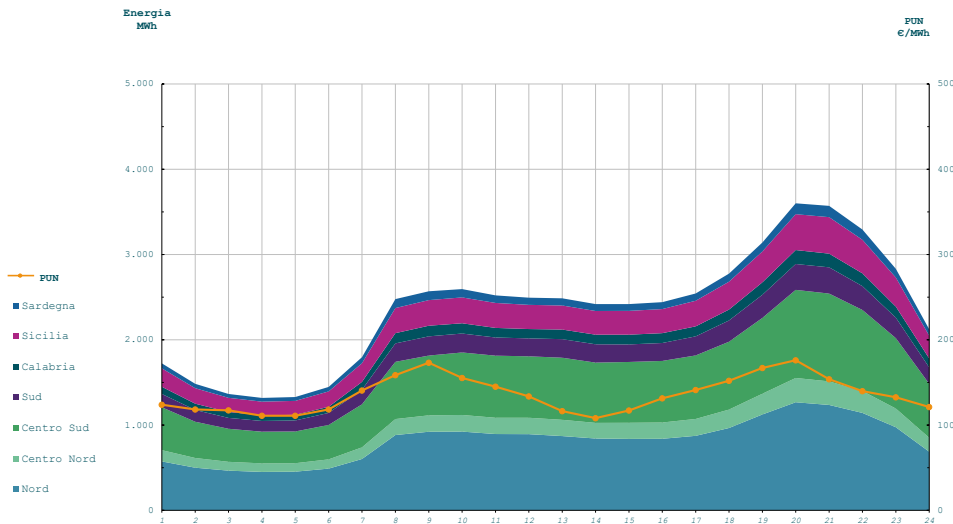


Grafico 3: acquisti orari per zona di mercato

Media PUN	135,90 €/MWh
Media PUN con profilo	139,89 €/MWh (*)



(\*) Calcolata sulla quantità di energia oraria acquistata da AU su MGP

Il profilo di AU è caratterizzato da un consumo prevalente durante le ore di maggior carico